



Quick Installation Guide



TU2-DVIV
H/W: V1.0R

Table of Contents

Español	1
1. Antes de iniciar	1
2. Cómo se instala	3
Troubleshooting	6



Contenidos del paquete

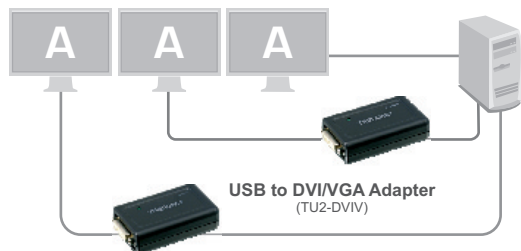
- TU2-DVIV
- CD-ROM del controlador
- Guía de instalación rápida multilingüe
- Cable USB Mini-USB a Tipo A
- Adaptador DVI-I-VGA

Requisitos del sistema

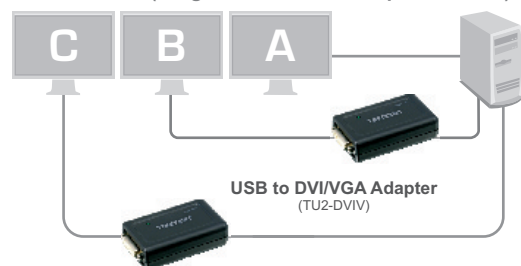
- Unidad de CD-ROM
- USB 1.1 ó 2.0 disponible
- 1.2GHz o superior
- Memoria: 512 MB RAM por monitor
- Espacio disponible en disco:30 MB
- Windows 2000 Service Pack 4/XP Service Pack 2/Vista
- Monitor LCD o proyector con puerto DVI-I o VGA

Aplicación

Mirror View (Image repeated over multiple monitors)



Extended View (Image divided over multiple monitors)



Supported viewing angles

Rotate 90° left



Rotate 90° right



Rotate 180°

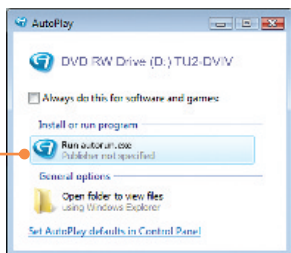


2. Cómo se instala

Nota: No conecte el TU2-DVIV a su PC a menos que se le indique.

1. Inserte el CD-ROM del controlador en su unidad de CD-ROM.

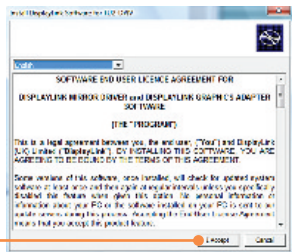
2. Haga clic en **Run autorun.exe** (sólo para Windows Vista).



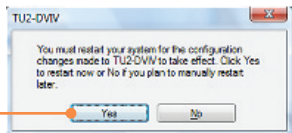
3. Haga clic en **Install Utility & Driver** (Instalar herramienta y controlador).



4. Seleccione el idioma deseado, lea el **Acuerdo de licencia para usuarios finales de Software** y luego haga clic en **I Accept** (Acepto).



5. Haga clic en **Yes** (Sí) para reiniciar el PC (sólo para Windows 2000/Vista).

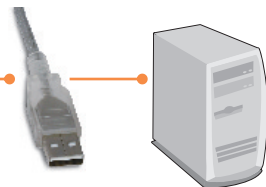


6. Retire el CD-ROM del controlador de la unidad de CD-ROM de su PC.

7. Conecte el extremo del Mini-USB del cable USB al TU2-DVIV.



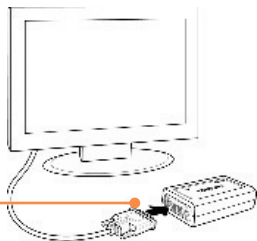
8. Conecte el extremo Tipo A del cable USB a un puerto USB disponible en su computadora.



9. Repita el paso 7-8 para cada adaptador adicional. Puede conectar un máximo de 6 adaptadores.

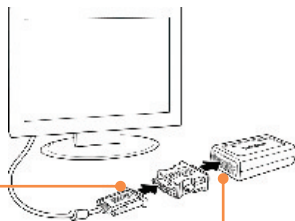
Cómo conectar a un monitor DVI

1. Conecte el cable del monitor DVI directamente al puerto DVI en el TU2-DVIV.



Cómo conectar a un monitor VGA

1. Conecte el monitor VGA al adaptador VGA-DVI.



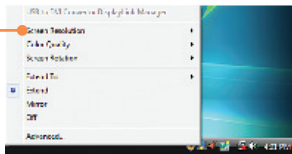
2. Conecte el adaptador VGA-DVI al TU2-DVIV.

Configure Display Settings

1. Haga clic derecho en el icono de la herramienta.



2. Seleccione el parámetro que desea modificar.



La instalación ha sido completada

Si desea más información sobre la configuración del TU2-DVIV y sus configuraciones avanzadas, por favor consulte la Guía del usuario del controlador y el CD-ROM de la Guía del usuario.

Registre su producto

Para asegurar los más altos niveles de servicio y apoyo al cliente, registre su producto en línea en: www.trendnet.com/register

Gracias por elegir TRENDnet

Q1: Can I connect or disconnect TU2-DVIV while the computer is on?

A1: Yes, you can connect or disconnect TU2-DVIV while the computer is on because the USB interface is Plug-and-Play compliant and hot-pluggable.

Q2: Windows is unable to recognize my hardware. What should I do?

A2: First, make sure your computer meets the minimum requirements as specified in Section 1 of this Quick Installation Guide. Second, try plugging the adapter into a different USB port.

If you still encounter problems or have any questions regarding the **TU2-DVIV**, please refer to the User's Guide included on the Driver CD-ROM or contact TRENDnet's Technical Support Department.

Certifications

This equipment has been tested and found to comply with FCC and CE Rules.

Operation is subject to the following two conditions:

- (1) This device may not cause harmful interference.
- (2) This device must accept any interference received. Including interference that may cause undesired operation.



Waste electrical and electronic products must not be disposed of with household waste. Please recycle where facilities exist. Check with your Local Authority or Retailer for recycling advice.



NOTE: THE MANUFACTURER IS NOT RESPONSIBLE FOR ANY RADIO OR TV INTERFERENCE CAUSED BY UNAUTHORIZED MODIFICATIONS TO THIS EQUIPMENT. SUCH MODIFICATIONS COULD VOID THE USER'S AUTHORITY TO OPERATE THE EQUIPMENT.

ADVERTENCIA

En todos nuestros equipos se mencionan claramente las características del adaptador de alimentación necesario para su funcionamiento. El uso de un adaptador distinto al mencionado puede producir daños físicos y/o daños al equipo conectado. El adaptador de alimentación debe operar con voltaje y frecuencia de la energía eléctrica domiciliar existente en el país o zona de instalación.



Product Warranty Registration

Please take a moment to register your product online.
Go to TRENDnet's website at <http://www.trendnet.com/register>

TRENDnet[®]
20675 Manhattan Place
Torrance, CA 90501
USA